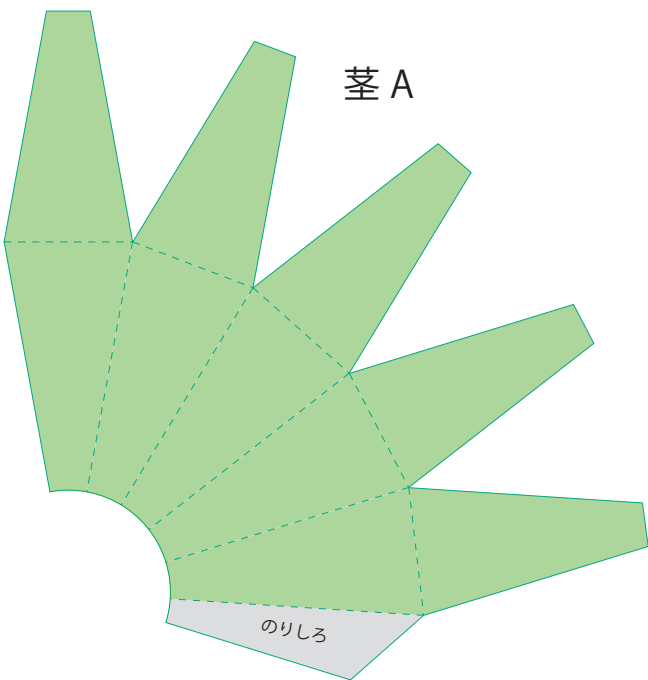


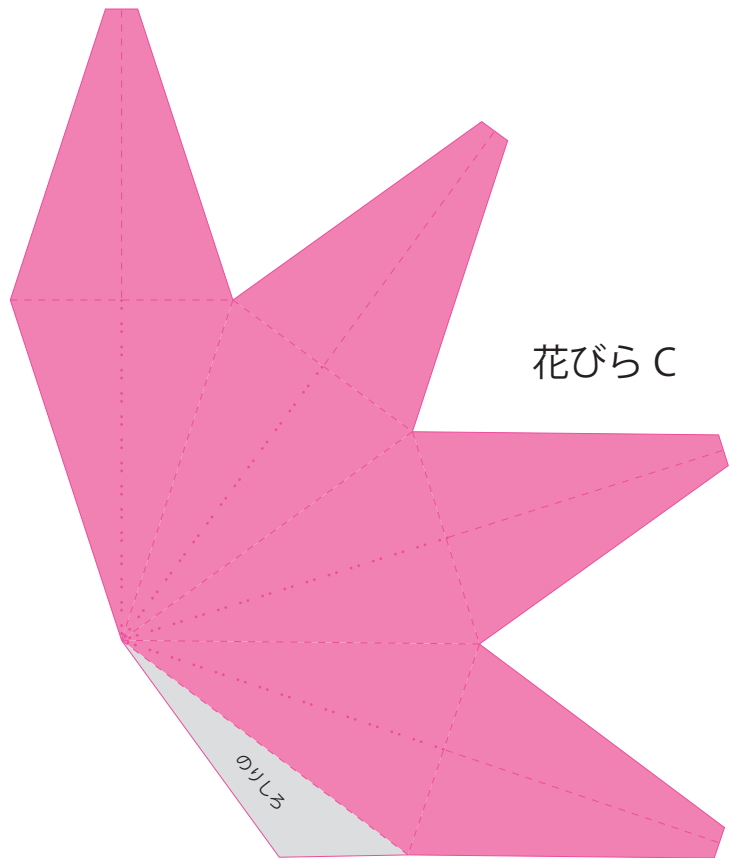
花びら A

のりしろ



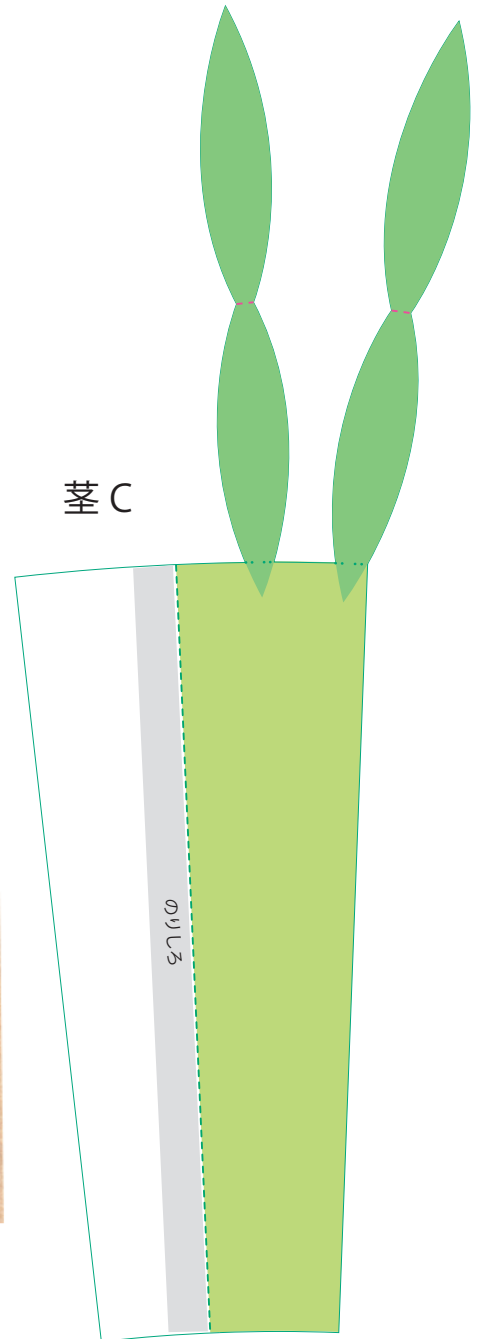
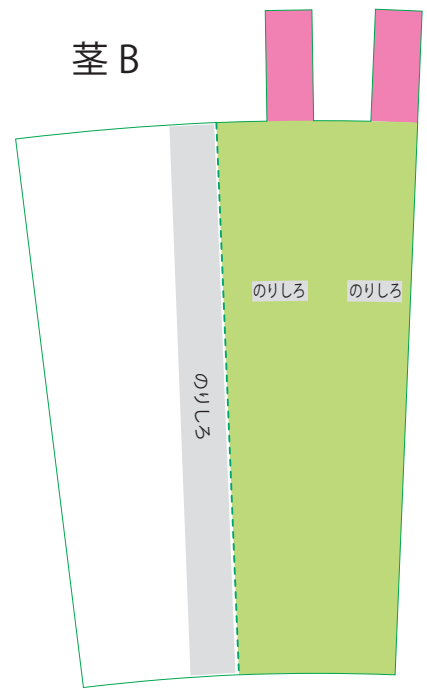
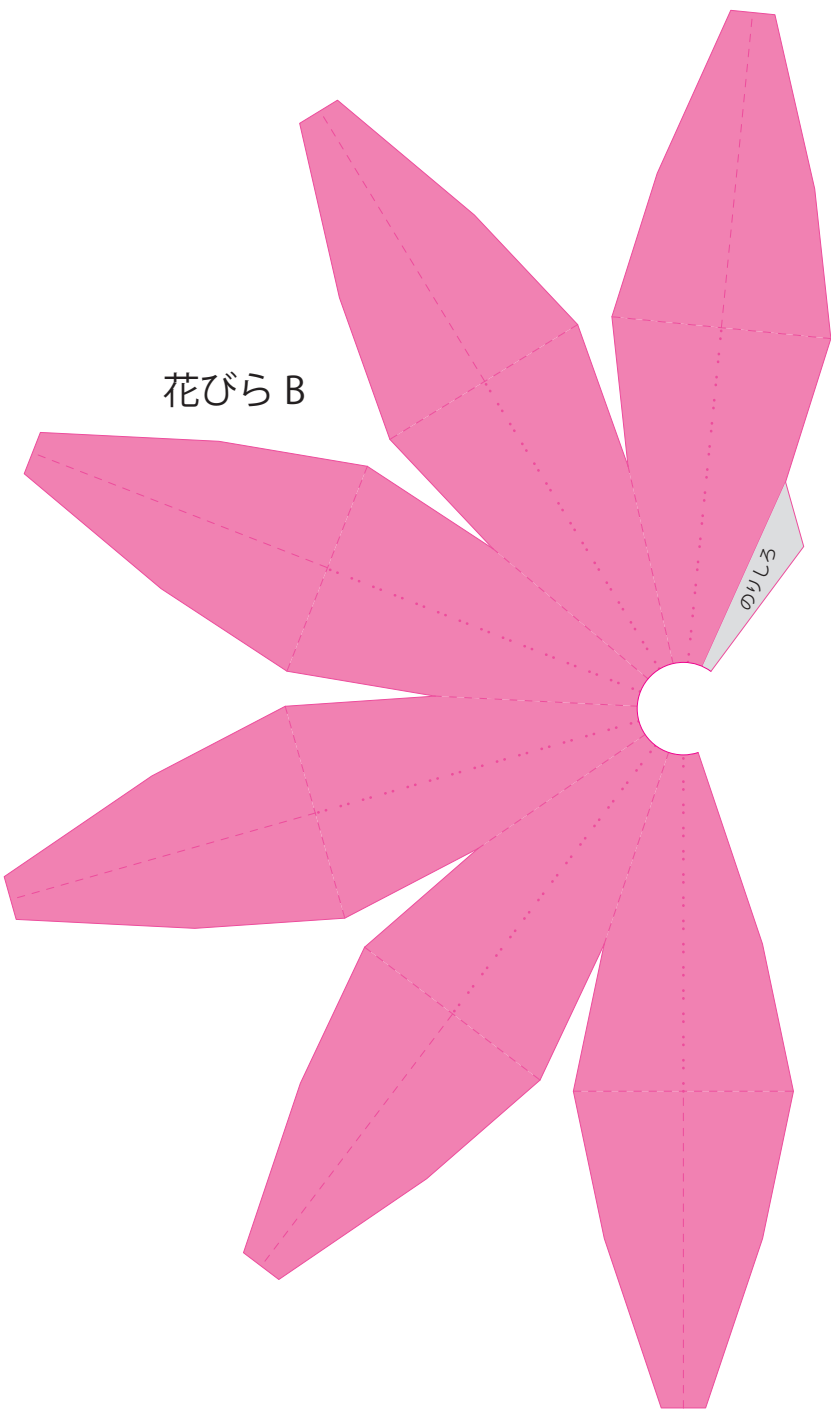
茎 A

のりしろ



花びら C

のりしろ



作り方



完成イメージ

●用意するもの

ハサミ(またはカッター)、定規、先のとがった棒
～制作ポイント～

折り線部分を一度、先のとがった棒でスジを入れておくと
折り目が付き組み立てやすくなります。

●マーク・線種の説明

- ◎カット線 _____
- ◎折り線 山折り - - - - -
- 谷折り

1 それぞれのパーツを、線に従ってカットし、
全て折り込んでおきます。

2 全てのパーツをのり付けし、それぞれ組み立てます。

花びら C 花びら半分を中に入れます。
裏側にのり付け
花びら C の上から見た形

花びら B 裏側にのり付け
花びら B の上から見た形
花びら半分を中に入れます。

花びら A 裏側にのり付け
花びら A の上から見た形
花びら半分を中に入れます。

茎 A 裏側にのり付け
茎 A の上から見た形
花びら半分を中に入れます。

茎 B 茎 C 筒状に丸めてのり付けします。
葉っぱを半分に折ってのり付け
茎 B
茎 C

3 茎 B の帯と花びら C を
のり付けします。

4 花びら B を、茎 B の下から
スライドさせながら取り付けます。

5 花びら A を、茎 B の下から
スライドさせながら取り付けます。

6 茎 A を、茎 B の下からスライドさせ
ながら取り付けます。この時に、
茎 B と茎 A をのり付けします。

7 メッセージを記入後にメッセージカードを
茎 B の下からスライドさせながら
取り付けます。

最後に、茎 C の筒の中に、
茎 B を差し込んで
出来上がりです！

ワンポイントアドバイス!

花びら A と、花びら B の
上をV字にカットすると、
より本物っぽくみえるよ！